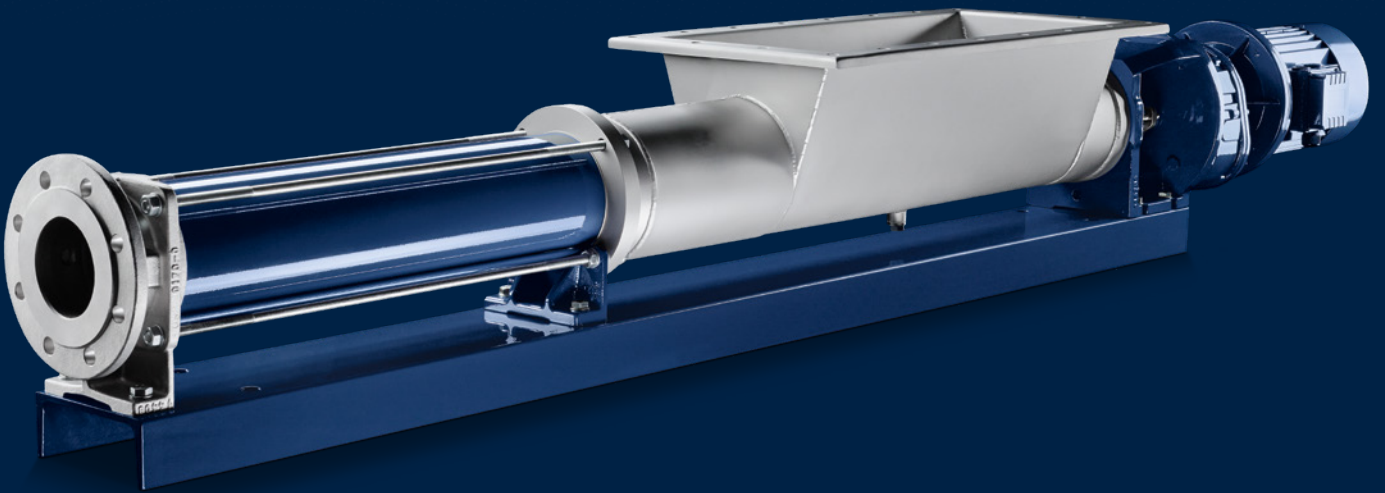


SEEPEX.

An Ingersoll Rand Business

苛刻输送工况解决方案 T系列



苛刻输送工况解决方案。

SEEPEX西派克T系列料斗泵是专为低流动甚至非流动工况定制的输送解决方案。这类工况包括一些高粘性的、高含固的物料输送。根据不同行业应用，该系列已经开发了十种专业型号，满足各个行业需要。

转子

耐磨、防腐蚀材质，表面特殊处理。

定子

定子两侧带翻边密封，整体成型；输送介质没有机会接触到定子橡胶和金属套管之间的黏合部分和定子外侧金属套管，确保了定子金属套管以及橡胶与套管的黏合部分免于被物料腐蚀，可选配，可调定子紧箍装置。

排出体

带压力表接口。DIN、ANSI或JIS法兰连接

拉杆和配件

耐腐蚀。不锈钢材质可选。

压缩腔

两端法兰连接便于更换转子时快速拆卸。检修孔可选配。

联轴器

带螺距渐进式进料螺旋，传输动力的同时推送低流动性介质进料。

进料斗

标准矩形设计，可根据具体应用进行定制。

进料螺旋

物料通过大直径长螺距同心螺旋被高效地从进料斗送入压缩腔。

轴封

包括食品级填料在内的多种填料材质可选，也可选配带冲洗导槽的填料定位环。机械密封也可选配。

万向节

五个组件。高效传动，耐磨，硬化处理，可更换联接件：维护便利。

插入轴

连接驱动轴和万向节。轴密封具有轴护套功能；可提供耐磨硬质涂层。

插入轴连接

便于整泵拆卸快速更换转动部件和轴密封。插入轴销确保泵和驱动的传动轴连接，轴销护套保护轴承受介质泄露的影响。

驱动

无需联轴器和联轴器护罩，直接与泵法兰连接。可选配不同品牌的减速电机、变频电机或液压马达。

直联支架

泵和驱动之间的联接件，并确保泵和底板之间的连接。

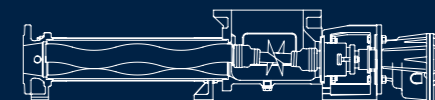
紧箍带密封万向节护套

即使在最大额定真空度或压力工况下，紧箍带密封防止介质渗入油脂保护的内部万向节；流线型的护套设计有效降低紊流和汽蚀余量(NPSHr)。

系列总览

BTQ型

BTQ型泵和BN型泵长度相同，不同是配有方形入口和螺旋进料。该泵型设计用于专业输送高粘度并且具有一定流动性介质。



BT型

BT型泵配有矩形进料斗和螺旋进料，结构包含压缩腔。BT型泵适用于输送高粘性、流动性较低的工况。



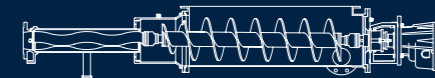
BTM型

BTM型泵的独特特点是压缩腔内的破碎切割技术。通过进料螺旋端和压缩腔里的内置刀头互相配合对物料进行破碎切割。这种泵型适用于在封闭系统里同时需要对物料进行输送和破碎的工况。



BTVE型

BTVE型泵的压缩腔采用的是加大通过面积的大截面挤压仓结构，从而让现场维护更方便。该泵型配置的耐用型、加大直径、加厚叶片长螺距实心进料螺旋，让泵的运行时间得以延长。



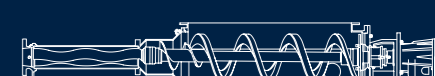
BTI型

BTI型泵的矩形进料斗一体集成了破桥装置。BTI型泵的可拆卸压缩腔便于维护。该泵型用于输送高粘度易在螺旋进料上架桥的介质。还用于混合粒状介质，例如“A”级生物质固体需要的生石灰。



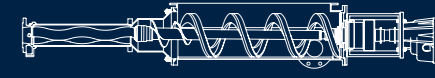
BTHE型

BTHE型泵配有垂直进料斗，和连轴杆同心的带状螺旋与进料斗内壁精确贴合。这一特点保证介质被进料螺旋高效推送进泵的输送单元。



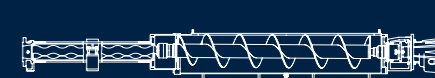
BTH型

BTH型泵集成了各类T系列泵的优点。配置的和联轴杆同心的进料螺旋选择了规格最大的带状螺旋，通过独立驱动调节螺旋进料速度，让BTH型泵几乎适用于大部分传送介质。转速可调的进料螺旋让介质在最佳状态下送入定转子传送单元，而不会在压缩腔产生堆积。即使易架桥介质也可以通过BTH型泵的大规格螺旋来解决。BTH型泵是输送剪切敏感类介质的理想方案。



BTES型

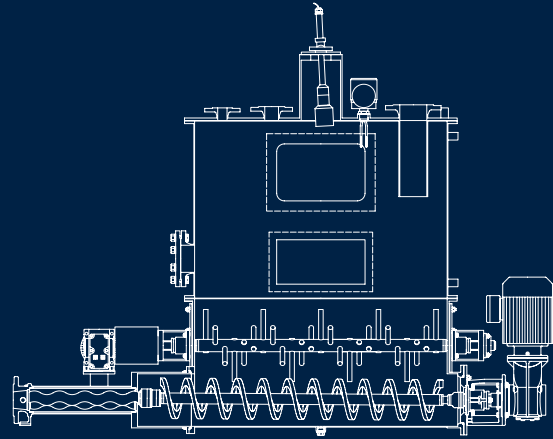
BTES型泵在定转子入口前配有一个机械锁闭装置。即使在有物料填充的情况下，锁闭装置让部件在线更换更便捷、更干净。



系列总览

BTEI型

该泵型配备了破桥/混合装置。可选配根据现场应用工况定制的密闭进料罐，取代单独的储料罐，节省系统空间。该泵型可以配置多种过程监控装置，例如料位传感器等。



BTEX型

BTEX型泵凭借其坚实的设计和增强的组件，专业用于农业和沼气行业里的极端应用工况。这些工况中，输送的物料中可能会包含石块、木料或者金属材料等固体物质。在泵输送的过程中，这些固体组分在料斗/压缩腔单元中从介质中分离出来，然后通过大口径检查端口排出。该泵型的一个显著优势是压缩腔可拆卸，从而大幅简化了维护程序，缩短维护时间。根据现场需要，在混合过程中，料斗/压缩腔上可提供液料给液接口。



应用

西派克料斗泵系列均标配进料斗和进料螺旋。进料螺旋根据运行工况需要达到的最佳进料效果进行技术选型。进料斗则根据应用工况设计定制。该系列泵型在很多行业包括农业、沼气、酒业、糖果、糕点、水产加工、肉制品加工、果蔬加工、制药、日化、油气、石化、造船、油漆、印染、电镀、造纸、纺织、木业加工、粘胶行业、污泥处理、污水处理、建筑、制陶等许多应用中，有着独特的专业优势。

特点

- 料斗式和螺旋进料设计
- 优化的产品处理方案：为每一个应用可定制进料斗和进料螺旋
- 连接件的快拆便利、可拆卸式压缩腔、BTES的机械锁闭装置、插入轴式连接方式等让现场维护便利快捷
- 集成了破碎切割功能的BTM型泵可在输送物料的过程中同时完成对物料的切割和/或破碎
- 用于苛刻工况的坚实设计
- 进料斗和压缩区上提供液料接入端口

主要参数

- 输送能力：
50 l/h-500 m³/h
- 压力：
标准36 bar，
根据要求可以达到48 bar

SEEPEX Pumps (Shanghai) Co., Ltd.

西派克（上海）泵业有限公司

www.seepex.com

